



Accesso da Strada San Isidoro



Vista laterale Nord-Ovest



Vista panoramica lato Nord



Vista Nord



Vista Est



Vista panoramica piazzale interno lato Sud-Est



Vista panoramica lato Sud-Est



Vista edificio civile e accesso automezzi a reparto



Vista reparto lavorazione ed edificio civile



Vista frontale edificio civile



Vista retrofrontale edificio civile e reparto lavorazione





Serra agricola multitunnel



Serra agricola multitunnel



Serra agricola multitunnel



Serra agricola multitunnel



Serra agricola multitunnel



Serra agricola multitunnel

ASTE  
GIUDIZIARIE.it

ASTE  
GIUDIZIARIE.it



Vista panoramica Nord-Est



Serra agricola danneggiata da un incendio



Serra agricola danneggiata da un incendio



Serra agricola danneggiata da un incendio

ASTE  
GIUDIZIARIE.it

ASTE  
GIUDIZIARIE.it



Vista frontale cabina enel



Vista laterale cabina enel

ASTE  
GIUDIZIARIE.it



ASTE  
GIUDIZIARIE.it

Centrale Biomassa



comparto della Centrale Biomassa ed uffici

ASTE  
GIUDIZIARIE.it

ASTE  
GIUDIZIARIE.it



comparto della Centrale Biomassa



comparto della Centrale Biomassa



comparto della Centrale Biomassa



comparto della Centrale Biomassa



comparto della Centrale Biomassa - deposito di stoccaggio cippato e cabina elettrica



comparto della Centrale Biomassa - deposito e vasca



comparto della Centrale Biomassa - binario



comparto della Centrale Biomassa - pesa

ASTE GIUDIZIARIE.it



comparto della Centrale Biomassa - vasca

ASTE GIUDIZIARIE.it



comparto della Centrale Biomassa - deposito

ASTE GIUDIZIARIE.it

EDIFICIO SUB 8 REPARTO LAVORAZIONE



lato Ovest ingresso a reparto



Reparto interno/ celle frigo / ufficio carico e scarico



Reparto di lavorazione



ufficio carico e scarico



Lato Sud ingresso automezzi



EDIFICIO SUB 8 REPARTO LAVORAZIONE



reparto di lavorazione



Lato EST rampa di carico e scarico pedane

ASTE  
GIUDIZIARIE.it

ASTE  
GIUDIZIARIE.it

ASTE  
GIUDIZIARIE.it

EDIFICIO SUB 8 MENSA OPERAI



sala mensa



sala mensa



spogliatoio



spogliatoio



particolare infisso



EDIFICIO SUB 8 UFFICIO PIANO TERRA



Ingresso



Ufficio operativo



Sala riunioni



Ufficio direzione



locale igienico



Ufficio direzione



Ufficio operativo



locale igienico

EDIFICIO SUB 8 SALA MENSA DIPENDENTI



ingresso lato Ovest



cucina



zona pranzo



zona riposo



zona riposo



locali igienici



ingresso lato Sud



zona pranzo

ASTE  
GIUDIZIARIE.it

EDIFICIO SUB 8 ARCHIVIO PIANO PRIMO



ingresso



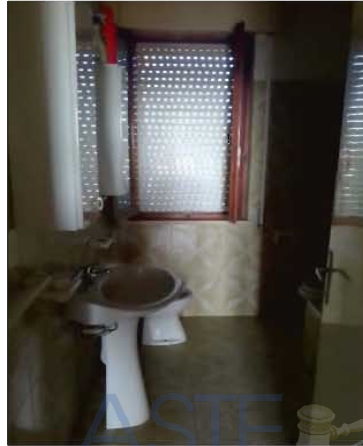
archivio



archivio



stanza



locale igienico



stanza



balcone Ovest



particolare infisso

APPARTAMENTO SUB 9 PIANO TERRA



cucina



soggiorno



camera da letto



antibagno



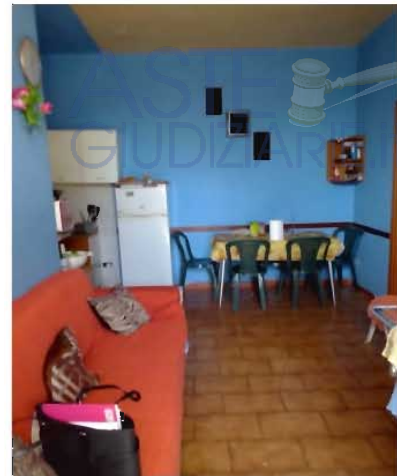
locale igienico

APPARTAMENTO SUB 10 PIANO TERRA



ASTE  
GIUDIZIARIE.it

cucina



soggiorno



camera da letto

ASTE  
GIUDIZIARIE.it

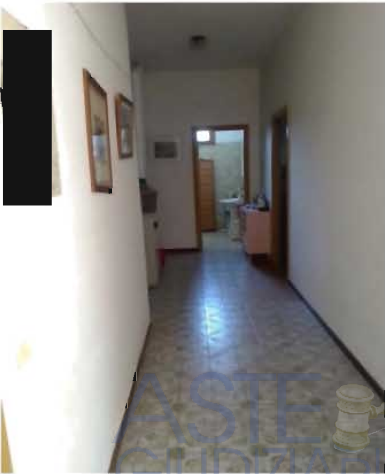


camera da letto

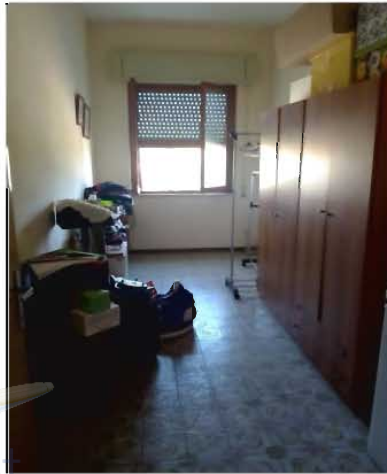
ASTE  
GIUDIZIARIE.it

ASTE  
GIUDIZIARIE.it

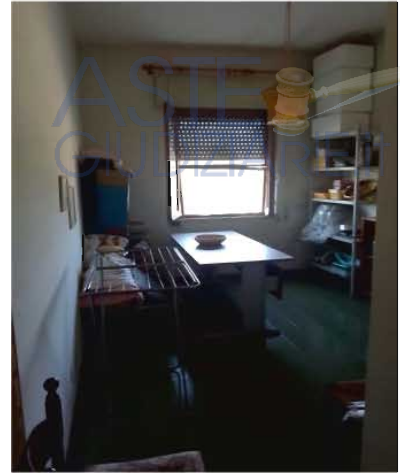
APPARTAMENTO SUB 11 PIANO PRIMO



ingresso



stanza



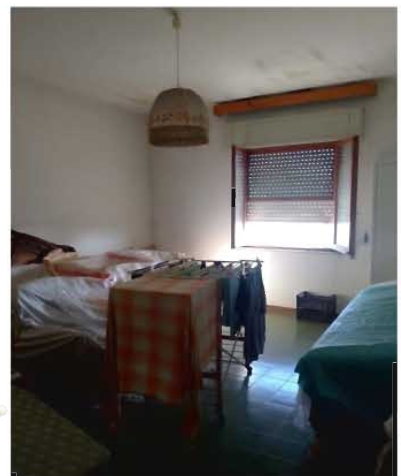
stanza



cucina



particolare infisso



stanza



stanza



locale igienico



balcone lato Ovest



APPARTAMENTO SUB 12 PIANO PRIMO



cucina



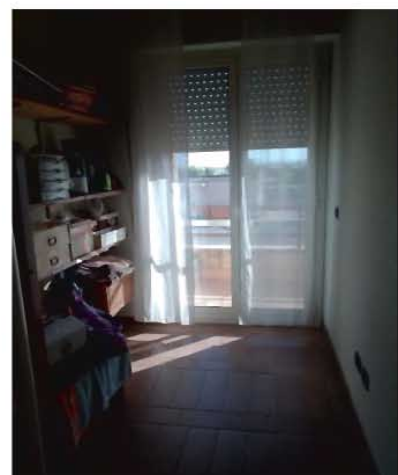
soggiorno



camera



camera



camera



camera



locale igienico



balcone lato Ovest



particolare del soffitto - infiltrazioni provenienti dal piano copertura



particolare impianto - condizionatore



particolare impianto - boiler



balcone lato Est - particolare impianto - bombola GPL

CENTRALE BIOMASSA



comparto impiantistico della centrale biomassa



comparto impiantistico della centrale biomassa



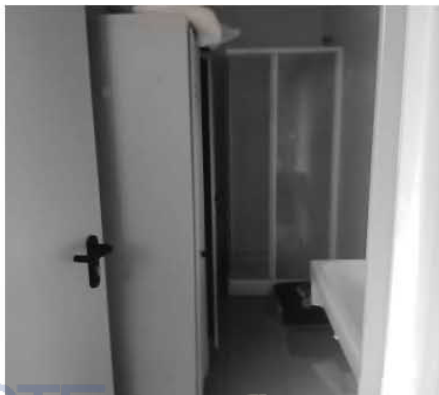
sala controllo al piano primo



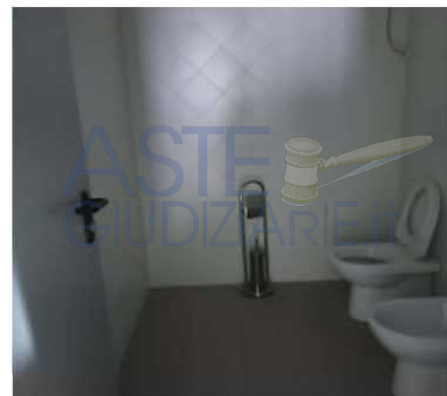
ufficio al piano primo



ufficio al piano primo



bagno al piano primo



bagno al piano primo

ASTE GIUDIZIARIE.it



comparto binario al piano interrato



comparto binario al piano interrato



comparto binario al piano interrato

tettoia binario al piano fuori terra

